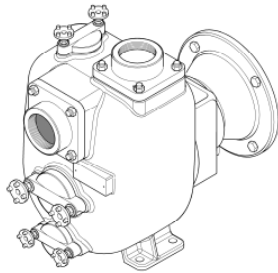
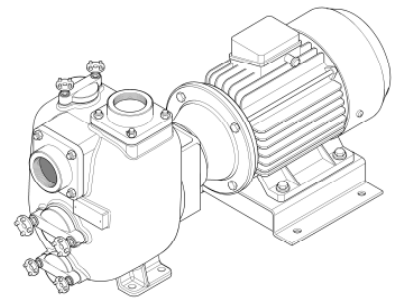


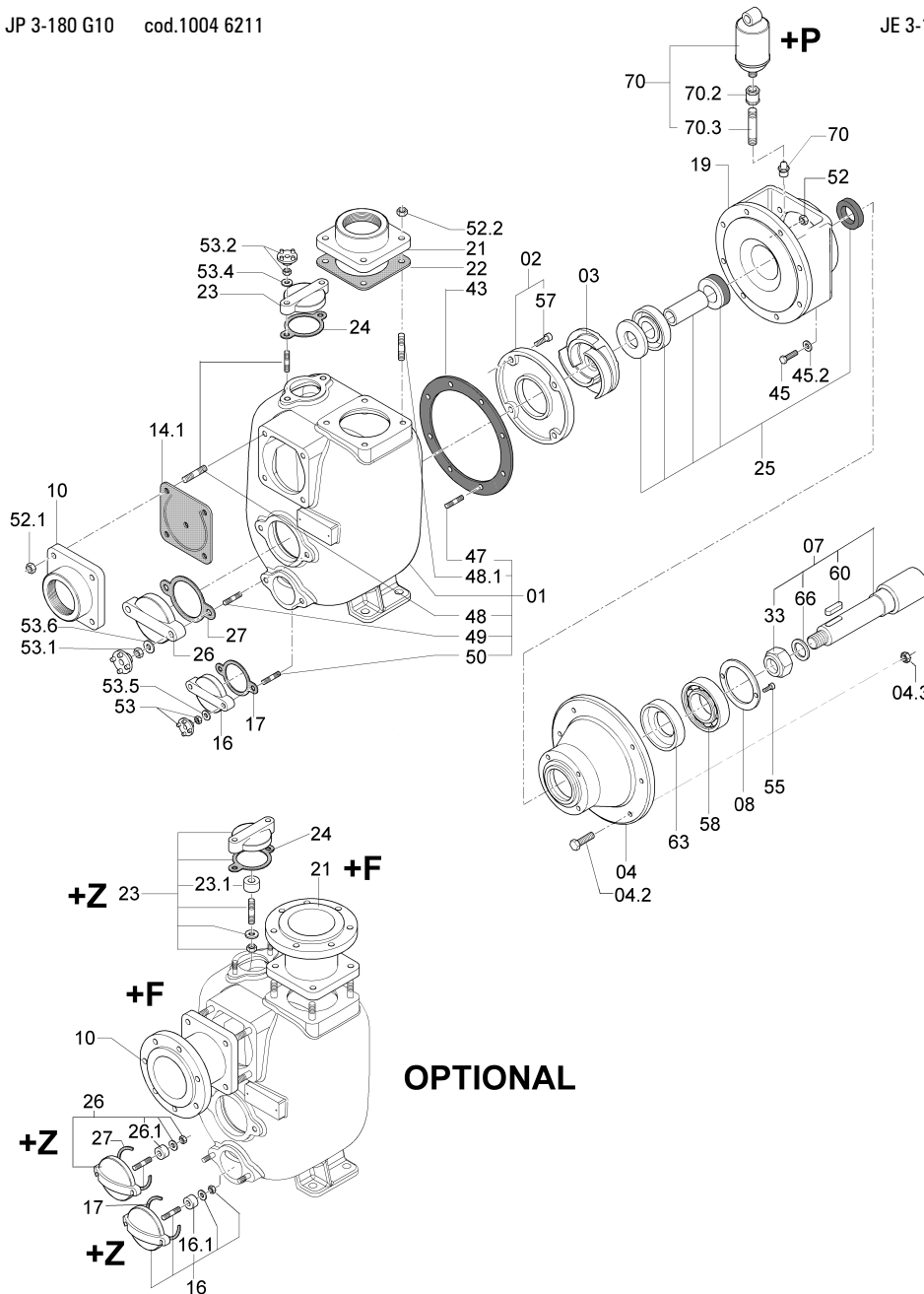
DISTINTA DELLE PARTI COSTITUENTI LE POMPE CENTRIFUGHE AUTOADESCANTI SERIE "J"
SPARE PARTS LIST FOR "J" SERIES SELF-PRIMING PUMPS
LISTE DES PIÈCES DE RECHANGE POUR POMPES CENTRIFUGES AUTO-AMORCANTES SERIE "J"
ERSATZTEILLISTE FÜR SELBSTANSAUGENDE KREISELPUMPEN SERIE "J"



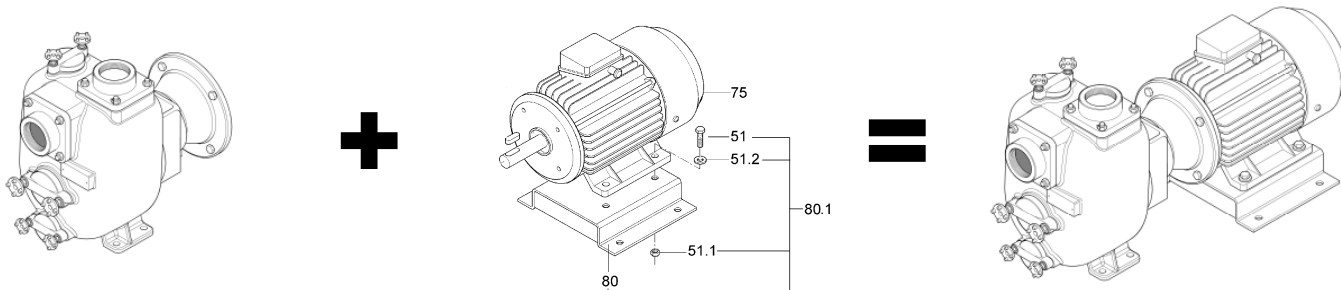
JP 3-180 G10 cod.1004 6211



JE 3-180 G10 cod.1004 6212



OPTIONAL



JP + MOTORE / MOTOR = JE

Rif. N° Pos. Nr.	Quant.	Denominazione	Part name	Den. Comm. Type	Mat.*	Codice Nuovo New Part. No.	JP-3-180 G10
01	1	Corpo (1)	Casing (1)		G	1004 8718	○
02	1	Piatto d' usura (2)	Wear plate (2)		GN	1004 8712	○
03	1	Girante	Impeller		G	1004 5751	○
04	1	Campana	Coupling flange		G	1004 0905	○
04.2	4	Vite	Screw	M 12 x 45 DIN 931	S	1000 1963	○
04.3	4	Dado	Nut	M 12 DIN 934	S	1000 1422	○
07	1	Albero (3)	Shaft (3)		S	1004 0906	○
08	1	Copricuscinetto	Bearing cover		G	1004 0907	○
10	1	Portavalvola	Suction flange	R 3"	G	1000 6422	○ +F
14.1	1	Valvola completa	Check valve ass.		NK	1000 9019	○
16	1	Portina	Cover		S	1000 6473	○
17 (**)	2	Guarnizione	Gasket				
19	1	Portamotore	Head		G	1000 6342	○
21	1	Flangia mandata	Discharge flange	R 3"	G	1000 5090	○ +F
22 (**)	1	Guarnizione	Gasket				
23	1	Portina	Cover		S	1000 6473	○
23,1	1	Placca zinco	Zinc anode				
25	1	Anello di tenuta	Mechanical seal ass.	T 30 YYN		1000 8899	○
26	1	Portina	Cover		G	1000 6474	○
27 (**)	1	Guarnizione	Gasket				
33	1	Dado girante	Impeller nut	M 18 x 1,5 UNI 7474	H	1000 1464	○
43 (**)	1	Guarnizione corpo	Casing gasket				
45	4	Vite	Screw	M 8 x 35 DIN 933	S	1000 1940	○
45.1	4	Dado	Nut	M 8 DIN 934	S	1000 1420	○
45.2	4	Rondella	Washer	M 8 DIN 125 A	S	1000 1689	○
47 (*)	8	Prigioniero	Stud	M 8x18 DIN 938	S		○
48 (*)	4	Prigioniero	Stud	M 10x25 DIN 938	S		○
48.1(*)	4	Prigioniero	Stud	M 10x25 DIN 938	S		○
49 (*)	4	Prigioniero	Stud	M 10x30 DIN 938	S		○
51	4	Vite	Screw	M 10x40 DIN 931	S	1000 1951	○
51.1	4	Dado	Nut	M 10 DIN 934	S	1000 1421	○
51.2	4	Rondella	Washer	M 10 DIN 125 A	S	1000 1691	○
52 (*)	8	Dado	Nut	M 8 DIN 934	S		○
52.1(*)	4	Dado	Nut	M 10 DIN 934	S		○
52.2(*)	4	Dado	Nut	M 10 DIN 934	S		○

VARISCO S.p.A.

35129 Padova – Z.I. Nord Terza Strada, 9

Tel. 049 82 94 111

Fax 049 82 94 373

+39 049 82 94 111

International +39 049 80 76 762

varisco
solid pumping solutions

Rif. N° Pos. Nr.	Quant.	Denominazione	Part name	Den. Comm. Type	Mat.*	Codice Nuovo New Part. No.	JP 3-180 G10
53 (*)	4	Dado	Nut	M 10 DIN 934	S		○
		Maniglietta	Wrench	M 10	OTS		+M
53.1 (*)	2	Dado	Nut	M 10 DIN 934	S		○
		Maniglietta	Wrench	M 10	OTS		+M
53.2 (*)	2	Dado	Nut	M 10 DIN 934	S		○
		Maniglietta	Wrench	M 10	OTS		+M
53.4(*)	2	Rondella	Washer	M 10 DIN 125 A	S		○
53.5(*)	2	Rondella	Washer	M 10 DIN 125 A	S		○
53.6(*)	2	Rondella	Washer	M 10 DIN 125 A	S		○
55	2	Vite	Screw	M 6x20 DIN 933	S	1000 1933	○
57 (*)	4	Vite	Screw	M 8x16 DIN 912	K		○
58	1	Cuscinetto	Ball bearing	6306-2RS C3		1004 0908	○
60	1	Linguetta	Key	8 x 7 x 20 DIN 6885A	K	1000 1621	○
62	1	Ghiera	Sleeve		S	1004 0751	○
66	1	Rondella	Washer	M 18 DIN 125 A	H	1000 1712	○
70	1	Ingrassatore	Grease nipple	R 1/4"		1000 1662	○
							+P
70.2	1	Manicotto	Union	R 1/4" M/F	S		+P
70.3	1	Prolunga	Grease tube	1/4"	S		+P
75	1	Motore V=400-690 (3ph)	A.C. motor V=400-690 (3ph)	7,5 Kw 2p B35 IP55		1004 6213	○
80	1	Piede motore	Motor base			1004 3157	○
80.1	1	Kit piede motore	Electric motor foot			1004 3174	○
(*)		Serie viterie	Set of screw			1004 6206	○
(**)		Serie guarnizioni	Set of gaskets		N	1004 6205	○
+F ***		Kit flange	Kit flange	DN 80 PN 16	G	1004 2810	○
				3" ASA150	G	1004 2819	○
+P ***		Kit ingrassatore	Compl. Grease kit			1000 8316	○
+Z ***		Kit portine	Set of couver		GZ	1004 7393	○
+M ***		Kit manigliette	Set of wrench		OTS	1004 2794	○
***		Optional					

Note:	Notes:
1) Completo di prigionieri (47, 48, 49, 50).	1) Complete with studs (47, 48, 49,50).
2) Completo di viti (57).	2) Complete with screws (57).
3) Completo di dado, rondella e linguette (33, 60, 61, 66)	3) Complete with nut, washer and keys (33, 60, 61, 66)
* Materiali di costruzione	* Construction materials
G Ghisa	G Cast iron
H Acciaio inox AISI 304	H AISI 304 stainless steel
K Acciaio inox AISI 316	K AISI 316 stainless steel
OTS Ottone	OTS Brass
S Acciaio	S Steel
Ordinare il materiale indicando sempre la quantità, la denominazione, il codice del pezzo, il tipo e il numero della pompa.	When ordering spares always indicate: quantity, part name and part number, type and serial number of pump.

VARISCO S.p.A.

35129 Padova – Z.I. Nord Terza Strada, 9

Tel. 049 82 94 111

+39 049 82 94 111

Fax 049 82 94 373

International +39 049 80 76 762



VARISCO S.p.A.

35129 Padova – Z.I. Nord Terza Strada, 9

Tel. 049 82 94 111

Fax 049 82 94 373

+39 049 82 94 111

International +39 049 80 76 762

